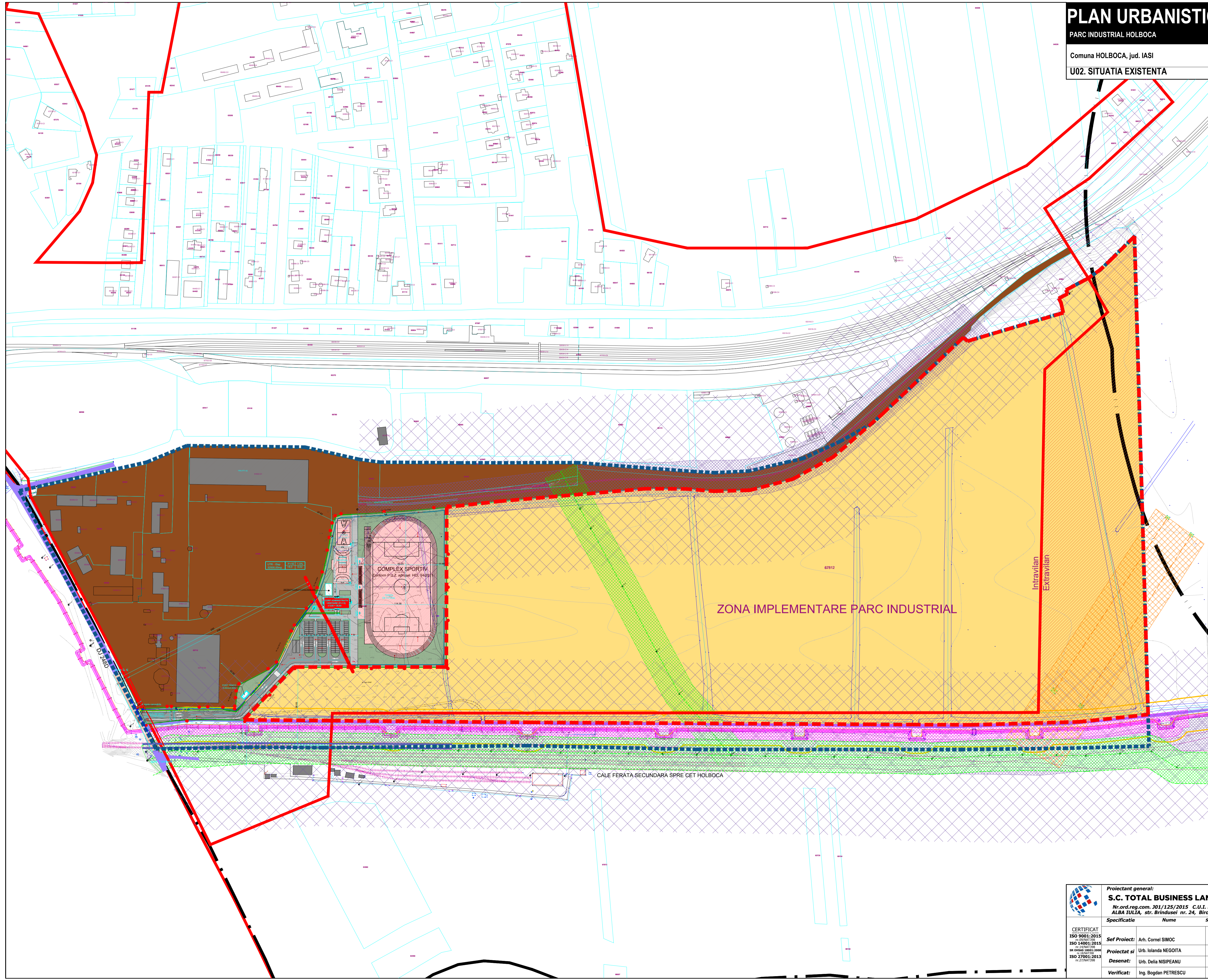
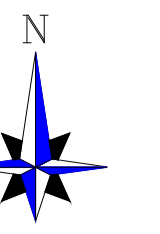


# PLAN URBANISTIC ZONAL

PARC INDUSTRIAL HOLBOCA

Comuna HOLBOCA, jud. IASI

U02. SITUATIA EXISTENTA



## SITUATIA EXISTENTA

### LEGENDA

- LIMITA UAT
- LIMITA INTRAVILAN conform PUG Holboca aprobat prin HCL Holboca nr. 94/17dec.2009
- LIMITA teren ce a general P.U.Z.
- LIMITA ZONA DE STUDIU
- LIMITA PROPRIETATE
- ZONIFICARE FUNCTIONALA
  - TEREN PASUNI IN EXTRAVILAN
  - TEREN PASUNI INTRAVILAN
  - ZONA CONSTRUCTII INDUSTRIALE SI EDITARE
- CIRCULATII
  - CIRCULATII
  - DRUMURI DE PAMAN
  - ACCES
- ZONE DE PROTECTIE/ INTERDICTIE/ SERVICIULI
  - CULOAR DE PROTECTIE LEA 20KW
  - LINEE LEA 20KW
  - CULOAR DE PROTECTIE LEA 110KW
  - LINEE LEA 110KW
  - CALE FERATA
  - ZONA DE PROTECTIE A INFRASTRUCTURII FERROVIARE
  - ZONA DE SIGURANTA A INFRASTRUCTURII FERROVIARE
  - CONDUCTA DE APA
  - ZONA DE PROTECTIE CONDUCTA DE APA
  - CONDUCTA DE GAZ
  - LIMITA ZONA DE PROTECTIE CONDUCTA APA
  - LIMITA PROTECTIE CET HOLBOCA PE BAZA NORMELOR SANITARE

Actualul teren se afla in intravilanul comunei Holboca pe o suprafata de 240.082 mp si in extravilanul comunei Holboca, jud. Iasi pe o suprafata de 59.918 mp

### SITUATIE EXISTENTA INDICATORI URBANISTICI:

conform P.U.G. aprobat prin HCL Holboca nr. 94/17dec.2009  
SUPRAFATA TEREN: 300.000MP  
POT max: 50%  
CUT max: 1.00mpADCmp  
RH: P, P+1  
UTR6- zona pe care se desfasoara activitati agricole si industriale ce sunt situate in cadrul localitatilor sau care se constituie in trupuri separate



	<b>Proiectant general:</b> <b>S.C. TOTAL BUSINESS LAND S.R.L.</b> Nr.ord.reg.com. J01/125/2015 C.U.I. RO34090016 ALBA IULIA, str. Brindusei nr. 24, Birou 1, jud. ALBA	<b>Beneficiar:</b> CONSILIUL JUDETEAN IASI	<b>Proiect nr.:</b> 13572/04.04.2022
	<b>Specificatie</b>	<b>Nume</b>	<b>Semnatura</b>
<b>CERTIFICAT</b> ISO 9001:2015 1501 ISO 14001:2015 1501 ISO 45001:2018 1501 ISO 17001:2015 1501	<b>Sef Proiect:</b> Arh. Cornel SIMOC	<b>Scara:</b> 1/2000	<b>Adresa:</b> Judetul Iasi, comuna Holboca; NC: 67812
	<b>Proiectat si Desenat:</b> Urb. Iolanda NEGOTIA Urb. Delia NISPEANU	<b>Data:</b> 05. 2022	<b>Titlu planșă:</b> SITUATIA EXISTENTA
	<b>Verificat:</b> Ing. Bogdan PETRESCU		<b>Planșă nr.:</b> U02